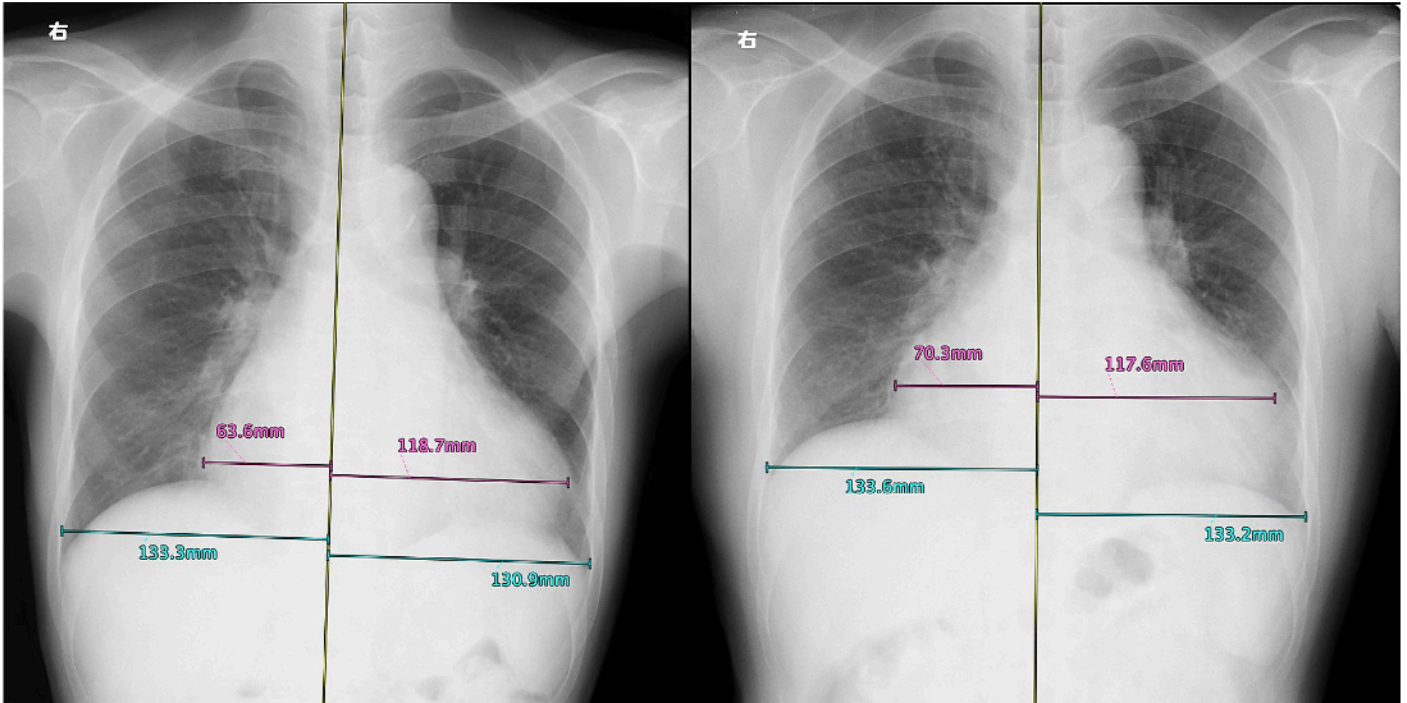




人体の不思議を解き明かす。

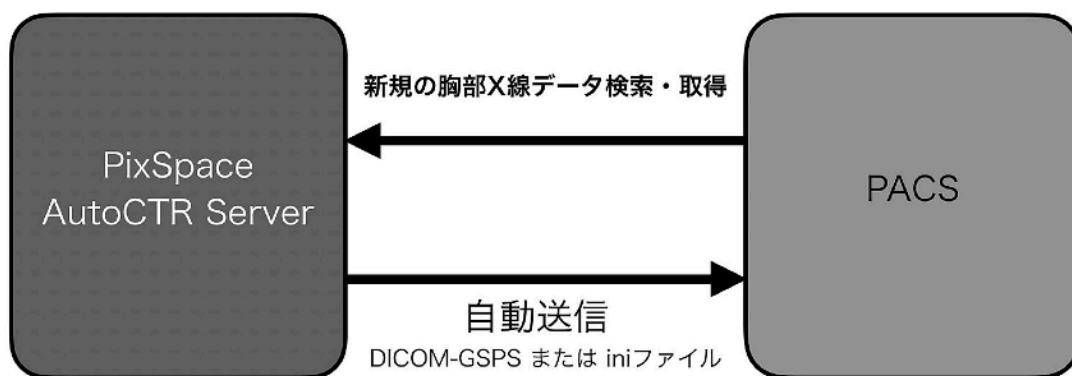
PixSpace

自動 胸部X線心胸郭比計測



胸部X線画像から自動で心胸郭比を計測します。Deep Learningを利用した新しい技術により高い精度で自動計測を実現します。計測した結果はDICOM-GSPSまたはiniファイルをPACSに送信することで、心胸郭比計測の初期値として利用いただけます。

胸郭の傾きも自動で補正します。



PixSpace DICOMサーバーは定期的にPACSサーバーに新規データを検出しに行き、未処理データを自動で取得、解析結果を自動的にPACSで送信します。必要に応じて過去のデータも自動的に検出し解析させることができます。

PACSにモジュールとして組み込むことも可能。サーバーを別に設置することも可能です。

【必要PCスペック】

OS: windows 10以上 MacOS X 10.7以上 memory: 4GB以上、推奨8GB CPU: Intel Core i5 2GHz以上