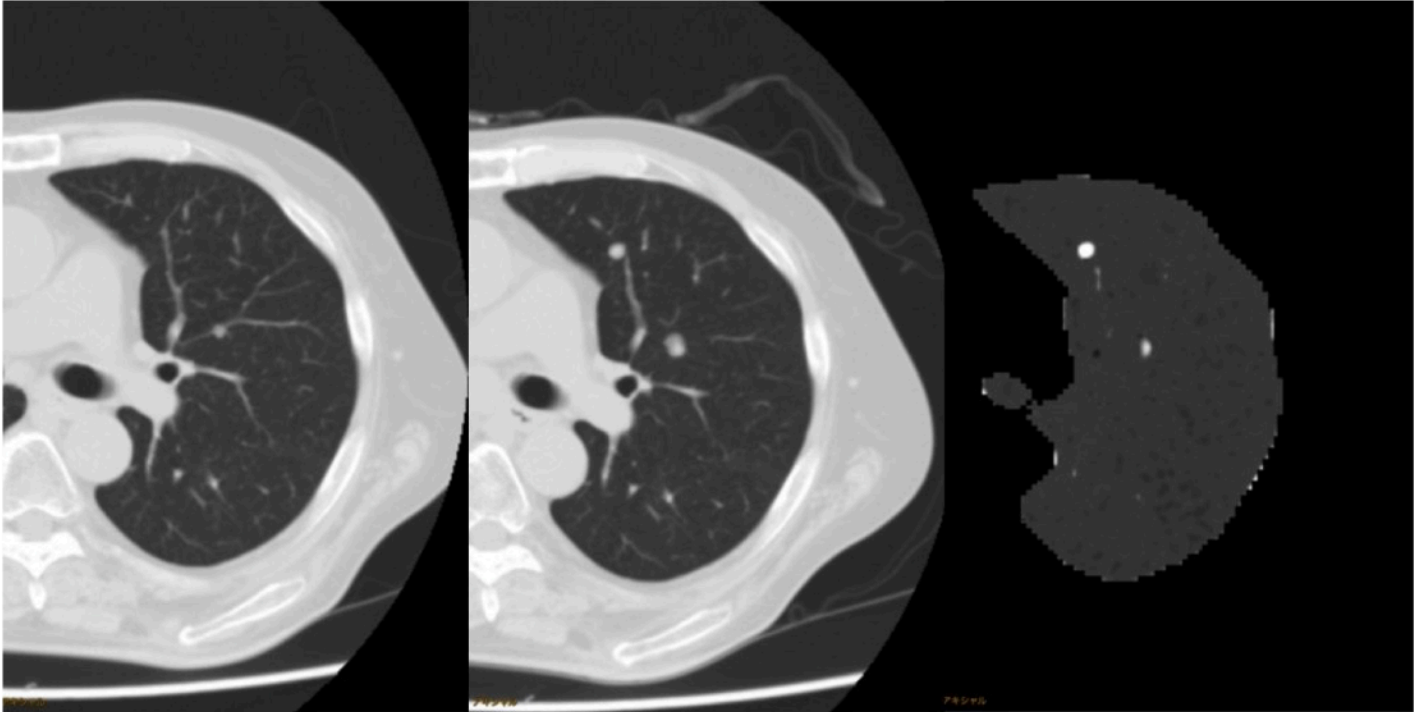




人体の不思議を解き明かす。

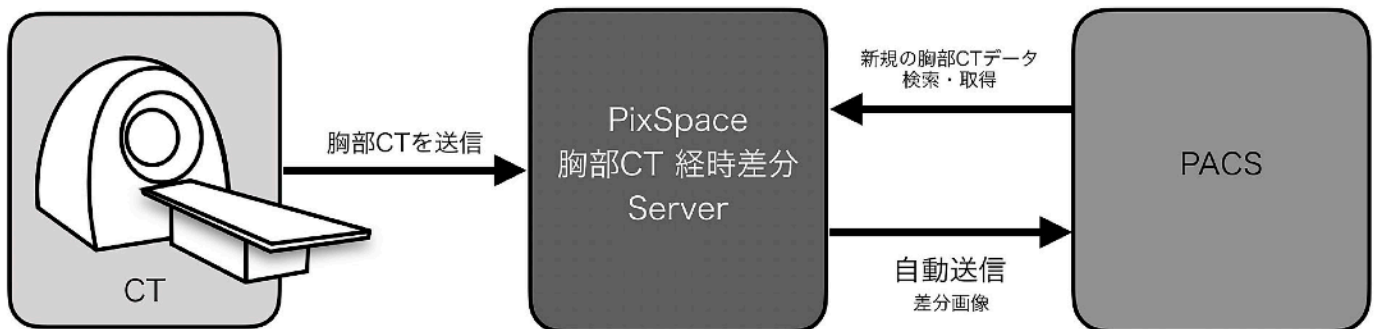
PixSpace

胸部CT 経時差分 サーバー



胸部CTを過去に撮影したデータで差分することで、新規に出現した構造物や変化を表示できるため、読影時間とストレスを削減することが可能です。

独自の形状補正技術によって、過去と現在の同一構造物を大幅に削除できます。視認にかかるストレスを低減できます。解析は全てサーバーで自動処理されるため、読影開始時には差分データが準備されています。読影までの準備時間を削減します。



一度目にサーバーへ送られてきた胸部CTを保存しておき、次回送られてきた胸部CTと差分します。この時送られてきた胸部CTを残しておき、更に次回送られてきた胸部CTと差分する仕組みです。PixSpaceサーバーは処理後データを削除するので、ディスクの容量を気にする必要はございません。

本技術による学術検証は下記をご参照ください。

青木隆敏. "肺結節診断における経時的差分法の臨床応用." 医用画像情報学会雑誌 30.2 (2013): 36-38.

Aoki, Takatoshi, et al. "Temporal subtraction method for lung nodule detection on successive thoracic CT soft-copy images." Radiology 271.1 (2014): 255-261.

【必要PCスペック】

OS: windows 10以上 MacOS X 10.7以上 memory: 4GB以上、推奨8GB CPU: Intel Core i5 2GHz以上